

Informe Epidemiológico Criciúma



01 de agosto de 2021
Situação dos bancos de dados até às 19:00h

COVID-19

TESTADOS: 130.503

RECUPERADOS: 36.374

ATIVOS: 179

SUSPEITOS¹:

07

CONFIRMADOS:

37.180

ÓBITOS:

627

¹ Casos de residentes em Criciúma, com coleta laboratorial realizada aguardando resultado.

* 45 Amostras com resultado Inconclusivo.

Tabela 01 – Número de pacientes hospitalizados em Criciúma:

	CRICIÚMA		Outros municípios	
Suspeitos hospitalizados	00 UTI	02 Clínica	00 UTI	00 Clínica
Confirmados hospitalizados	09 UTI	17 Clínica	13 UTI	17 Clínica
Total/Município	28		30	
Total geral	58			

VACINAÇÃO

Número de doses aplicadas contra a Covid-19 em Criciúma
Total: 164.698

Primeira Dose: **112.425**
Segunda Dose: **45.154**
Dose única: **7.119**

² Dados atualizados diariamente as 04:15h.

Secretaria Municipal de Saúde de Criciúma
Vigilância Epidemiológica
Setor de Agravos - Fone: 3445-8772



Figura 01 – Casos ativos, segundo data de resultado, Criciúma/SC

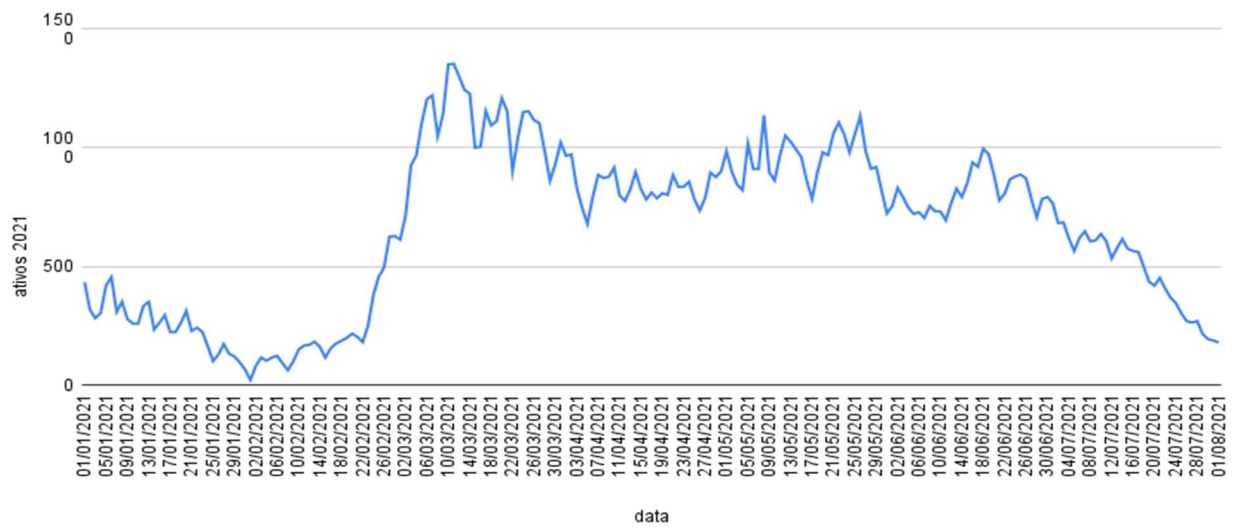


Figura 02– Evolução das internações em UTI e Clínica, Criciúma/SC:

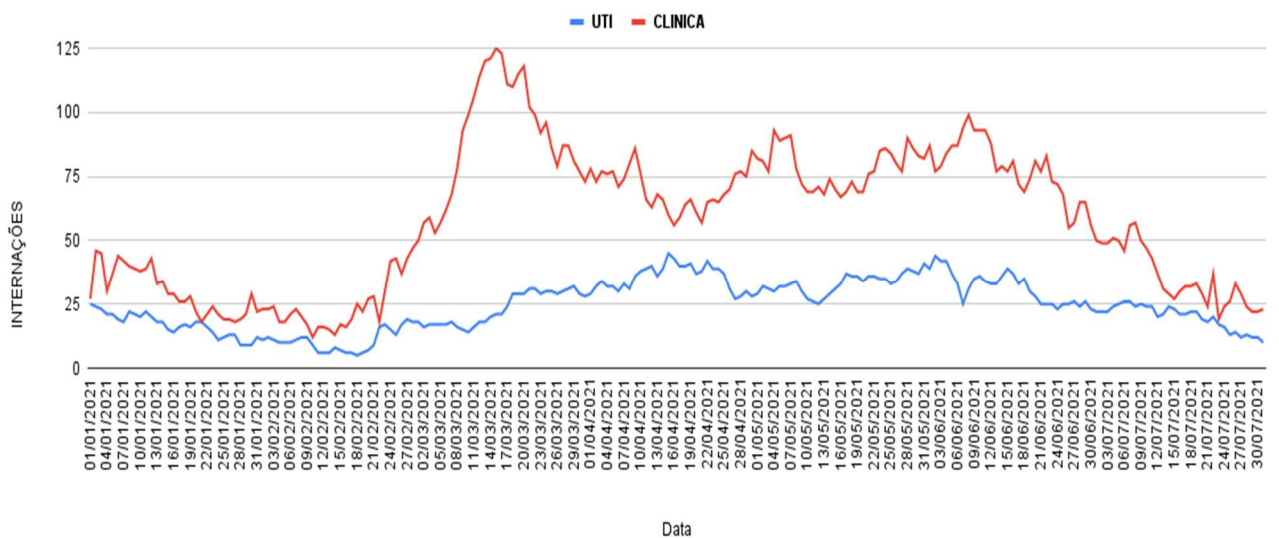


Figura 03 – Óbitos por mês, Criciúma/SC:

