

Informe Epidemiológico Criciúma



12 de setembro de 2021
Situação dos bancos de dados até às 13:00h

COVID-19

TESTADOS: 136.919

RECUPERADOS: 37.216

ATIVOS: 132

SUSPEITOS¹:
09

CONFIRMADOS:
37.996

ÓBITOS:
647

¹ Casos de residentes em Criciúma, com coleta laboratorial realizada aguardando resultado.

* 37 Amostras com resultado Inconclusivo.

Tabela 01 – Número de pacientes hospitalizados em Criciúma:

	CRICIÚMA		Outros municípios	
Suspeitos hospitalizados	00 UTI	01 Clínica	00 UTI	02 Clínica
Confirmados hospitalizados	04 UTI	07 Clínica	01 UTI	04 Clínica
Total/Município	12		07	
Total geral	19			

VACINAÇÃO

Número de doses aplicadas contra a Covid-19 em Criciúma
Total: 233.207

Primeira Dose: **147.459**
Segunda Dose: **78.566**
Dose única: **7.182**

² Dados atualizados diariamente as 04:15h.

Secretaria Municipal de Saúde de Criciúma
Vigilância Epidemiológica
Setor de Agravos - Fone: 3445-8772



Figura 01 - EVOLUÇÃO DAS INTERNAÇÕES – CRICIÚMA - POR COVID19 - 2021

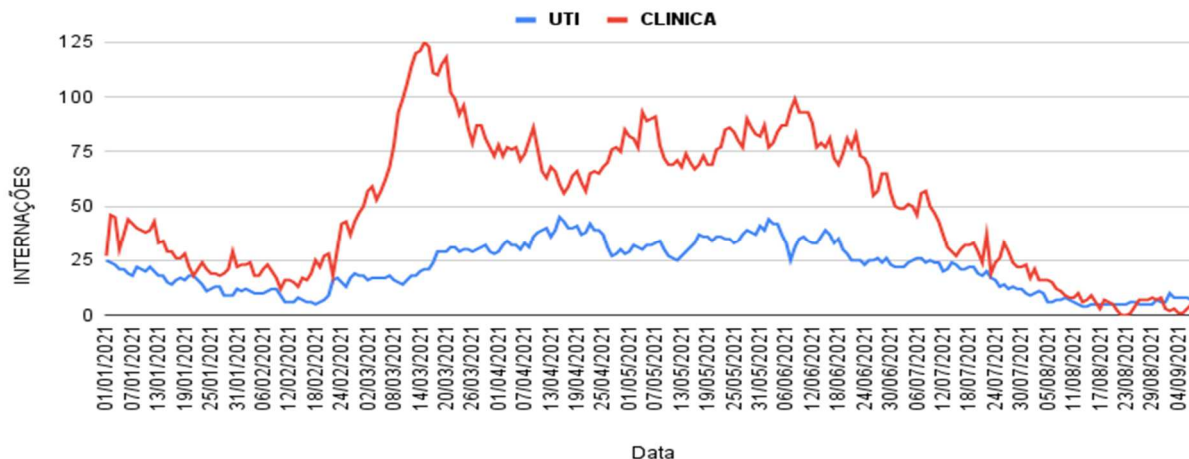


Figura 02 – NÚMERO DE ÓBITOS POR SEMANA EPIDEMIOLÓGICA 2020/2021

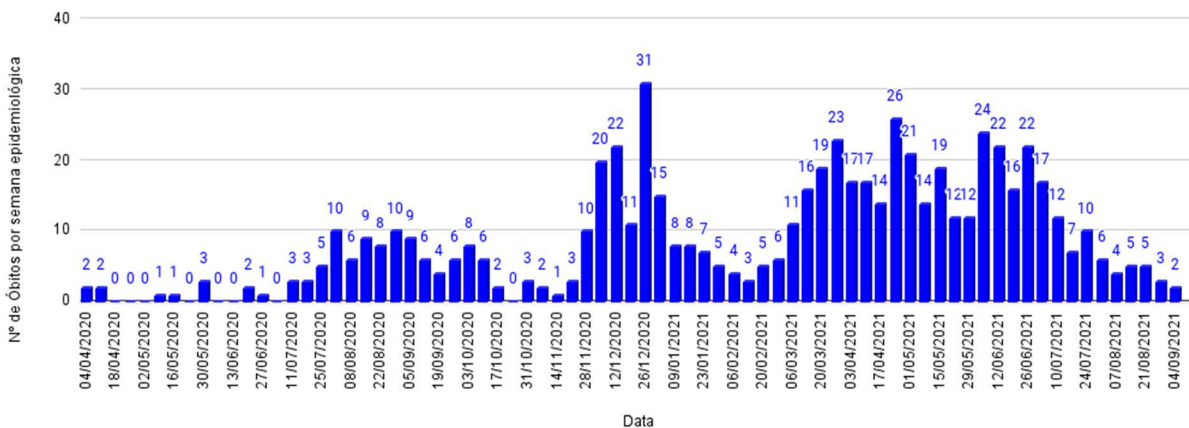


Figura 03 – NÚMERO DE ÓBITOS POR MÊS 2020/2021

