

# Informe Epidemiológico Criciúma



19 de setembro de 2021  
Situação dos bancos de dados até às 11:30h

## COVID-19

**COLETAS**  
137.918

**CONFIRMADOS**  
38.131

**ATIVOS**  
83

**RECUPERADOS**  
37.398

**ÓBITOS**  
649

**SUSPEITOS<sup>1</sup>**  
11

<sup>1</sup> Casos de residentes em Criciúma, com coleta laboratorial realizada aguardando resultado.  
<sup>\*</sup> 35 Amostras com resultado Inconclusivo.

**Tabela 01 – Número de pacientes hospitalizados em Criciúma:**

	CRICIÚMA		Outros municípios	
Suspeitos hospitalizados	00 UTI	02 Clínica	00 UTI	00 Clínica
Confirmados hospitalizados	02 UTI	05 Clínica	02 UTI	03 Clínica
Total/Município	09		05	
Total geral	<b>14</b>			

## VACINAÇÃO

Número de doses aplicadas  
contra a Covid-19 em Criciúma  
**Total: 244.148**

Total Primeira Dose: **152.012**  
Total Segunda Dose: **84.959**  
Total Dose única: **7.177**

**STATUS VACINAL INTERNADOS  
(RESIDENTES CRICIÚMA):**

Vacinados primeira Dose: **02**  
Vacinados segunda Dose: **03**  
Vacinados terceira Dose: **01**  
Sem vacinas: **03**

<sup>2</sup> Dados atualizados diariamente as 04:15h.

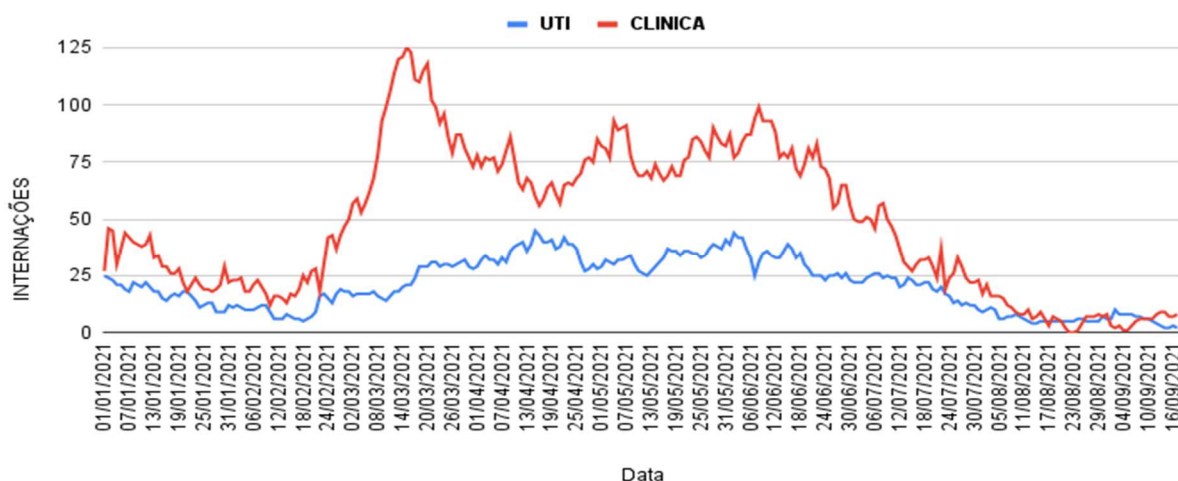


Secretaria Municipal de Saúde de Criciúma  
Vigilância Epidemiológica  
Setor de Agravos - Fone: 3445-8772

**Figura 01 – Proporção de casos confirmados, por faixa etária, Criciúma/SC**



**Figura 02 – Evolução das internações, clínica e UTI por COVID 19 em 2021, Criciúma/SC**



**Figura 03 – Número de óbitos, segundo faixa etária, Criciúma/SC**

