

Informe Epidemiológico Criciúma



23 de outubro de 2021
Situação dos bancos de dados até às 12:30h

COVID-19

COLETAS
141.985

CONFIRMADOS
38.686

ATIVOS
99

RECUPERADOS
37.931

ÓBITOS
656

SUSPEITOS¹
11

¹ Casos de residentes em Criciúma, com coleta laboratorial realizada aguardando resultado.

* 35 Amostras com resultado Inconclusivo.

Tabela 01 – Número de pacientes hospitalizados em Criciúma:

	CRICIÚMA		Outros municípios	
Suspeitos hospitalizados	00 UTI	05 Clínica	00 UTI	02 Clínica
Confirmados hospitalizados	06 UTI	06 Clínica	07 UTI	01 Clínica
Total/Município	17		10	
Total geral	27			

VACINAÇÃO

Número de doses aplicadas
contra a Covid-19 em Criciúma:
Total: 299.542

Total Primeira Dose: **162.553**
Total Segunda Dose: **120.690**
Total Dose única: **7.211**
Total Dose Reforço: **9.088**

STATUS VACINAL INTERNADOS (RESIDENTES CRICIÚMA):

Vacinados primeira Dose: **02**
Vacinados segunda Dose: **08**
Vacinados terceira Dose: **02**
Sem registro: **05**
Fora de faixa etária de vacina: **00**

² Dados atualizados diariamente as 04:15h.



Secretaria Municipal de Saúde de Criciúma
Vigilância Epidemiológica
Setor de Agravos - Fone: 3445-8772

Figura 01 – Proporção de casos confirmados, por faixa etária, Criciúma/SC

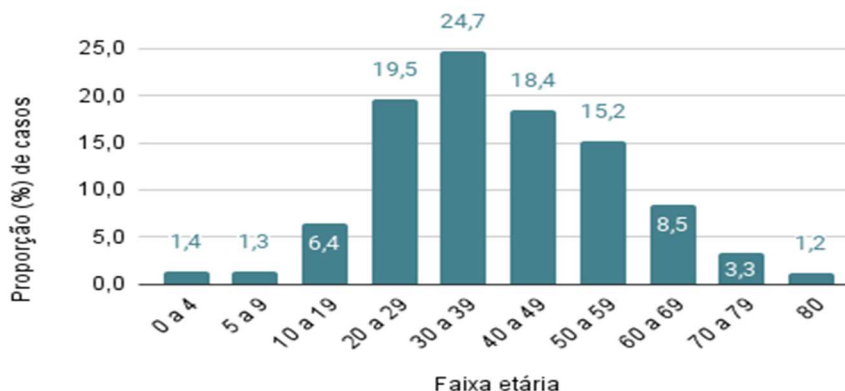


Figura 02 – Evolução das internações, clínica e UTI por COVID 19 em 2021, Criciúma/SC

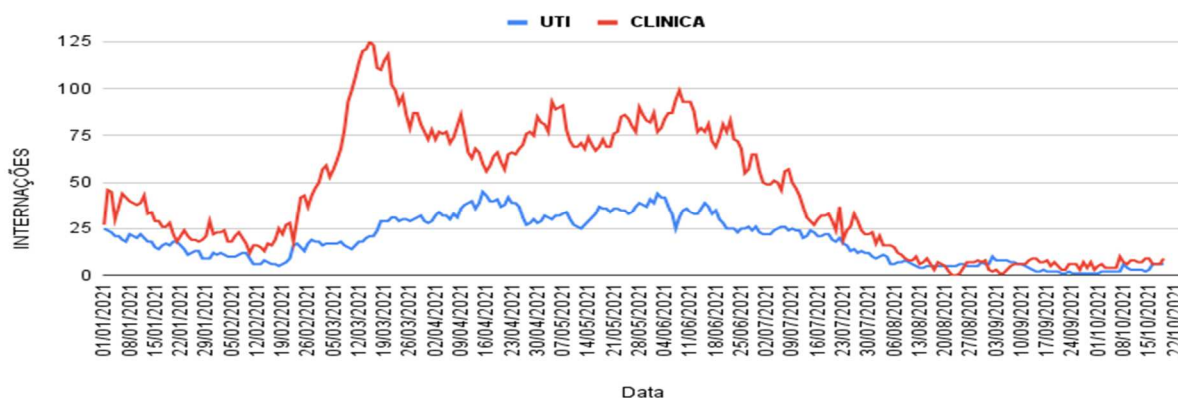


Figura 03 – Número de óbitos, segundo faixa etária, Criciúma/SC

