

# Informe Epidemiológico Criciúma

## COVID-19

COLETAS  
143.587

CONFIRMADOS  
38.958

ATIVOS  
83

RECUPERADOS  
38.215

ÓBITOS  
660

SUSPEITOS<sup>1</sup>  
05

<sup>1</sup> Casos de residentes em Criciúma, com coleta laboratorial realizada aguardando resultado.  
<sup>\*</sup> 35 Amostras com resultado Inconclusivo.

### Tabela 01 – Número de pacientes hospitalizados em Criciúma:

	CRICIÚMA		Outros municípios	
Suspeitos hospitalizados	00 UTI	01 Clínica	00 UTI	01 Clínica
Confirmados hospitalizados	02 UTI	02 Clínica	07 UTI	03 Clínica
Total/Município	05		11	
Total geral	16			

## VACINAÇÃO

Número de doses aplicadas  
contra a Covid-19 em Criciúma:  
**Total: 323.848**

Total Primeira Dose: **166.332**  
Total Segunda Dose: **135.381**  
Total Dose única: **7.215**  
Total Dose Reforço: **14.920**

### STATUS VACINAL INTERNADOS (RESIDENTES CRICIÚMA):

Vacinados primeira Dose: **00**  
Vacinados segunda Dose: **02**  
Vacinados terceira Dose: **00**  
Sem registro: **03**  
Fora de faixa etária de vacina: **00**

<sup>2</sup> Dados atualizados diariamente as 04:15h.

Figura 01 – Proporção de casos confirmados, por faixa etária, Criciúma/SC



Figura 02 – Número de internações, segundo tipo, Criciúma/SC, 2021

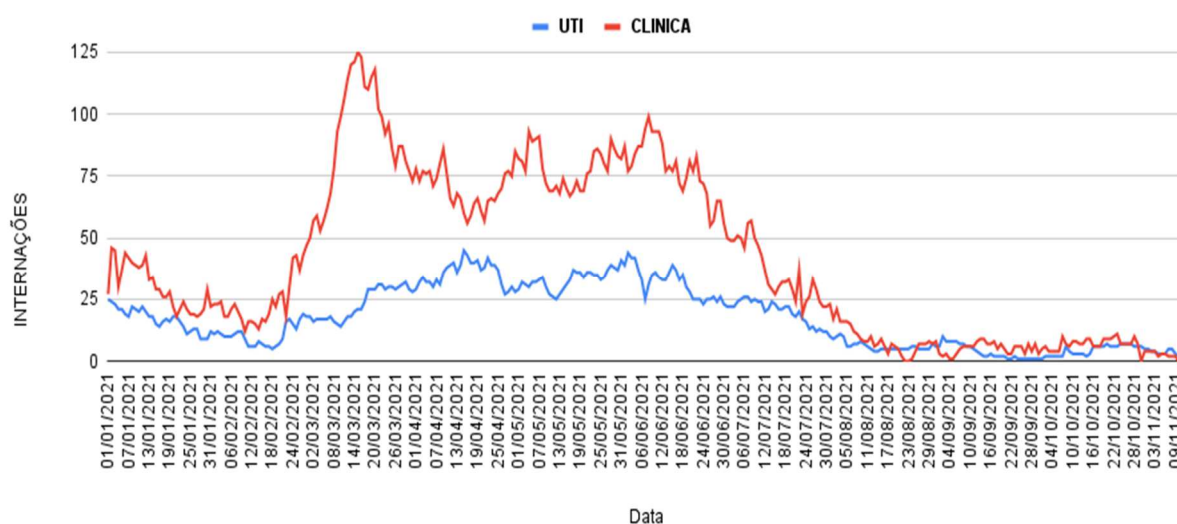


Figura 03 – Óbitos residentes Criciúma, segundo mês e média móvel, 2020-2021

