

Informe Epidemiológico Criciúma



23 de dezembro de 2021
Situação dos bancos de dados até às 14:00h

COVID-19

COLETAS
145.591

CONFIRMADOS
39.350

ATIVOS
42

RECUPERADOS
38.644

ÓBITOS
664

SUSPEITOS¹
05

¹ Casos de residentes em Criciúma, com coleta laboratorial realizada aguardando resultado.
^{*} 35 Amostras com resultado Inconclusivo.

Tabela 01 – Número de pacientes hospitalizados em Criciúma:

	CRICIÚMA		Outros municípios	
Suspeitos hospitalizados	01 UTI	02 Clínica	00 UTI	03 Clínica
Confirmados hospitalizados	04 UTI	02 Clínica	02 UTI	01 Clínica
Total/Município	09		06	
Total geral	15			

VACINAÇÃO

Número de doses aplicadas
contra a Covid-19 em Criciúma:
Total: 360.146

Total Primeira Dose: **177.743**
Total Segunda Dose: **153.502**
Total Dose Reforço: **28.901**

STATUS VACINAL INTERNADOS (RESIDENTES CRICIÚMA):

Vacinados primeira Dose: -
Vacinados segunda Dose: **04**
Vacinados terceira Dose: **02**
Sem registro: **02**
Fora de faixa etária de vacina: **01**

² Dados atualizados diariamente as 04:15h.

Secretaria Municipal de Saúde de Criciúma
Vigilância Epidemiológica
Setor de Agravos - Fone: 3445-8772



Figura 01 – Proporção de casos confirmados, por faixa etária, Criciúma/SC



Figura 02 – Número de internações, segundo tipo, Criciúma/SC, 2021

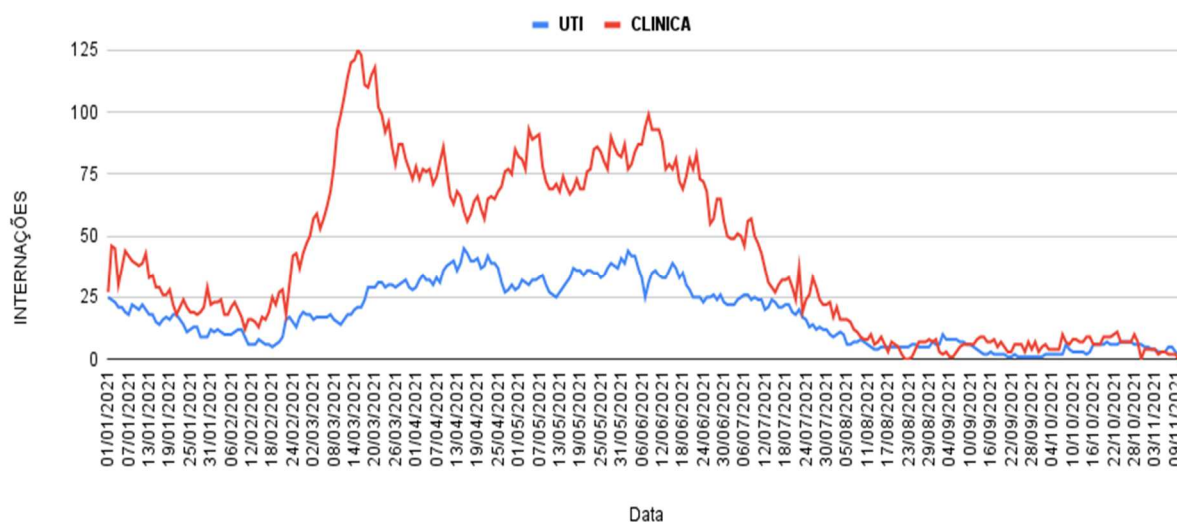


Figura 03 – Óbitos residentes Criciúma, segundo mês e média móvel, 2020-2021

